

ŠIAULIŲ MUNICIPALINĖ APLINKOS TYRIMŲ LABORATORIJA

Gegužių g. 94, 78365 Šiauliai, tel. (8-41) 514 144, el. paštas matl@splus.lt, www.matl.lt
Įmonės kodas 145412194.

LEDO STORIO IR DEGUONIES KONCENTRACIJOS MATAVIMAI ŠIAULIŲ MIESTO PAVIRŠINIUOSE VANDENS TELKINIuose 2023 M. ŽIEMĄ



1 lentelė. Ledo storis ir deguonies koncentracija Šiaulių miesto paviršiniuose vandens telkiniuose 2023 m.

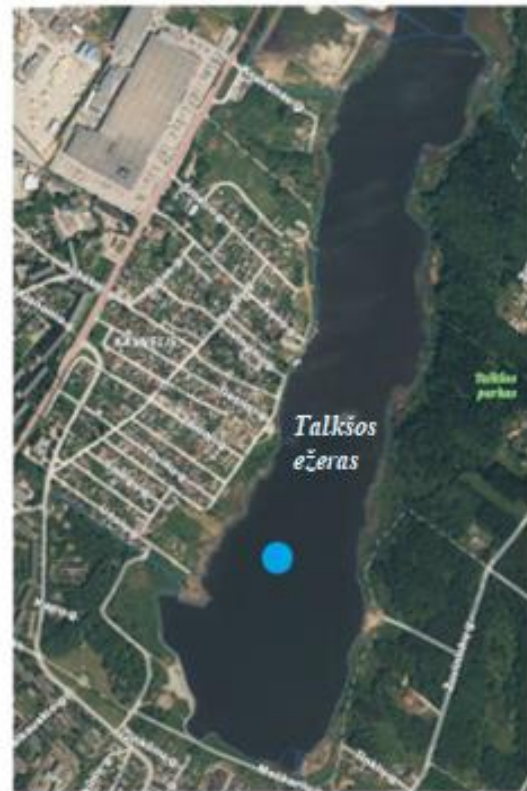
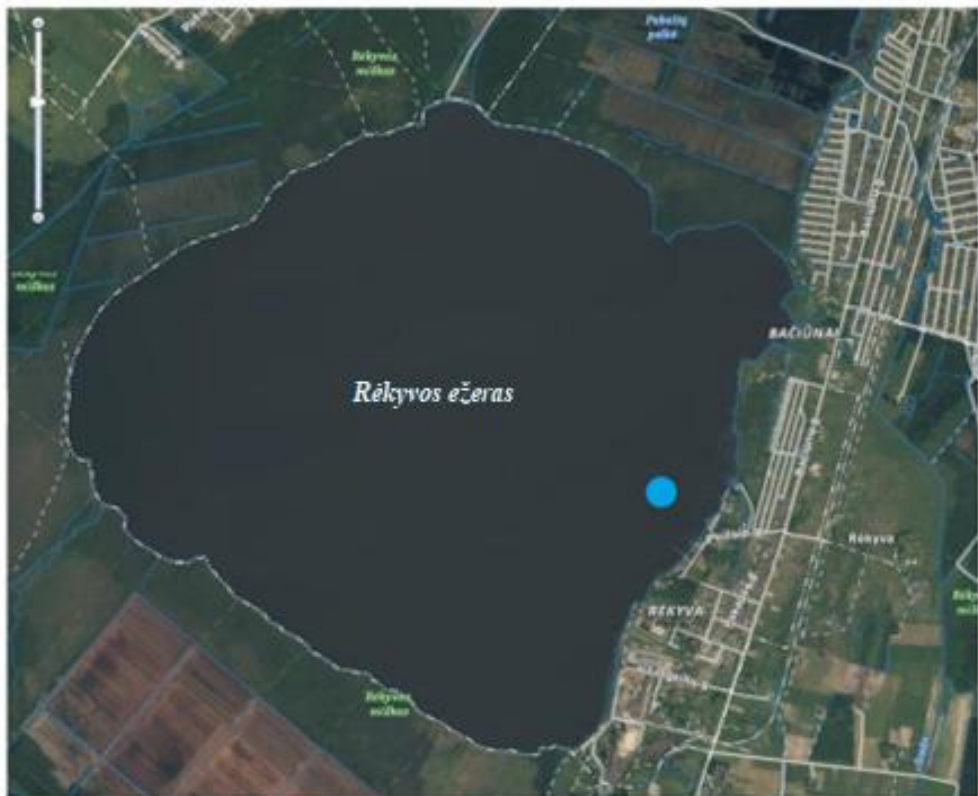
Vandens telkinys	Ledo storis, cm	Ištirpusio deguonies koncentracija, mg/l O ₂
2023 m. sausio 10 d.		
Rėkyvos ežeras	11	11,9
Prūdelio tvenkinys	8	10,5
Talkšos ežeras	14	9,0
Ginkūnų ežeras	10	9,2
2023 m. vasario 6 d.		
Rėkyvos ežeras	6	9,2
Prūdelio tvenkinys	5	10,4
Talkšos ežeras	7	9,8
Ginkūnų ežeras	6	9,6
2023 m. kovo 7 d.		
Rėkyvos ežeras	4	10,2
Prūdelio tvenkinys	6	10,1
Talkšos ežeras	8	9,6
Ginkūnų ežeras	9	9,4
Kritinė deguonies koncentracija		< 2 mg/l O ₂

Laboratorijos vedėjas

Robertas Klimas



Vandens tyrimų vyr. specialistė
N. Mociūtė 51 41 44



1 pav. Ledo storio ir deguonies koncentracijos matavimų vietos Šiaulių miesto paviršiniuose vandens telkiniuose 2023 m.